

In der Wohnanlage Erdenbühl

entstehen zur Vermietung drei **2-Personen-Wohnungen** und zwei **1-Personen-Wohnungen** mit hochwertiger Ausstattung. Die Wohnungen sind grundsätzlich für alle Altersgruppen geeignet. Für Senioren - auch Ehepaare - sind besonders die 3 Erdgeschosswohnungen zu empfehlen. Die Angebote des angrenzenden Pflegeheimes stehen den Mietern der Wohnanlage Erdenbühl zur Mitnutzung zur Verfügung. Hauswirtschaftliche und pflegerische Hilfen können über das **DA-HEIM** vermittelt bzw. in Anspruch genommen werden. Bezüglich dieser und weiterer Zusatzleistungen beraten wir Sie gerne.

So finden Sie uns



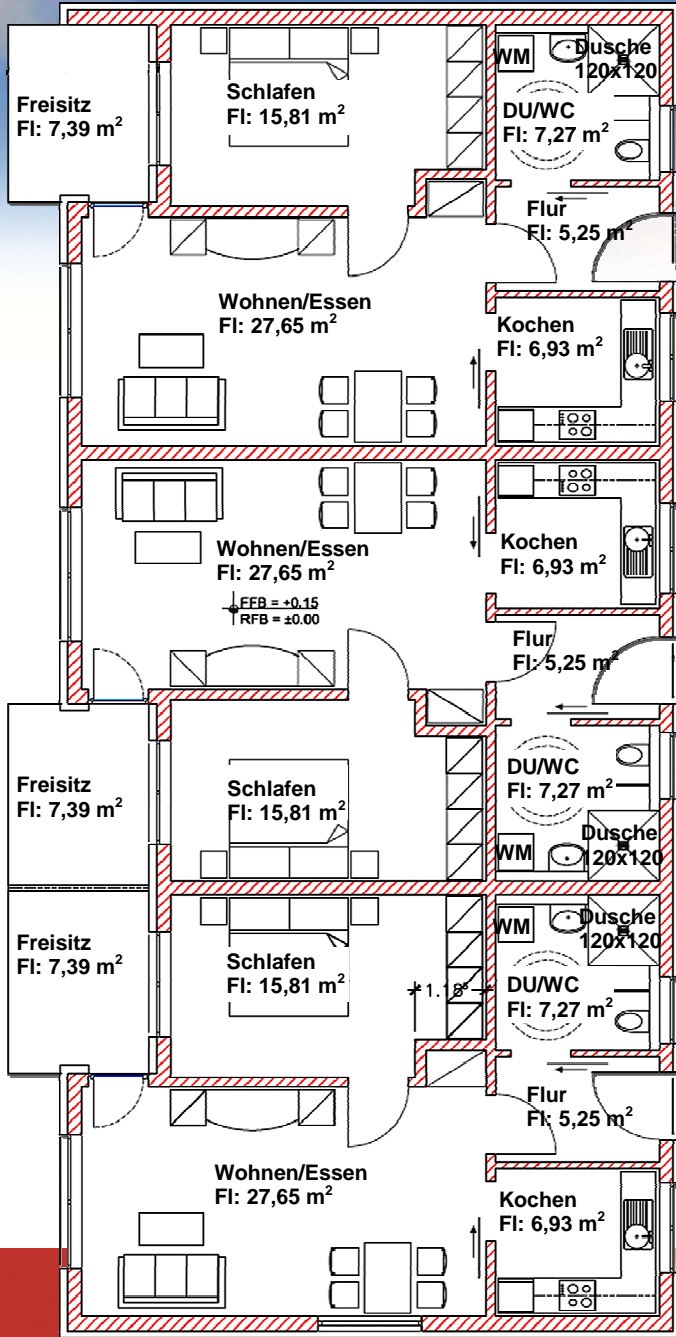
DA-HEIM GmbH & Co. KG

Ansprechpartner:
Frau Anita Muffler
Herr Martin Muffler
Gewerbestraße 1
78359 Orsingen-Nenzingen
Tel.: 07774-92379-0
Fax: 07774-92379-101
Mail: info@da-heim-gmbh.de
Web: www.da-heim.eu

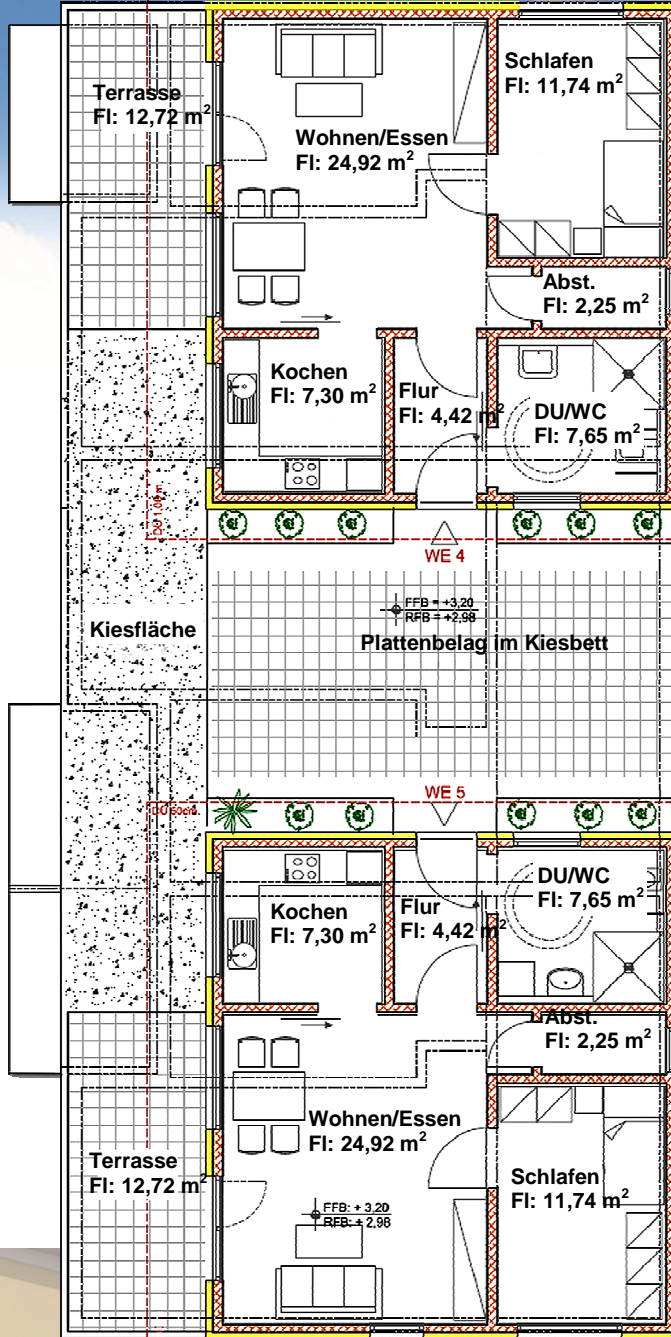
Wohnanlage Erdenbühl



**Erdgeschoß 61,02 m² Wohnfläche
(inkl. Freisitz)**



**Dachgeschoß 56,53 m² Wohnfläche
(inkl. Terrasse)**



Wohnanlage Erdenbühl



Wohnanlage Erdenbühl

Es entstehen fünf weitere barrierefreie Wohnungen. Voraussichtlicher Bezug ab Oktober 2012. Bei Interesse sprechen Sie uns an. Oder informieren Sie sich auf unserer Homepage www.da-heim.eu

Wir freuen uns auf Ihren Besuch und ein Kennenlernen!